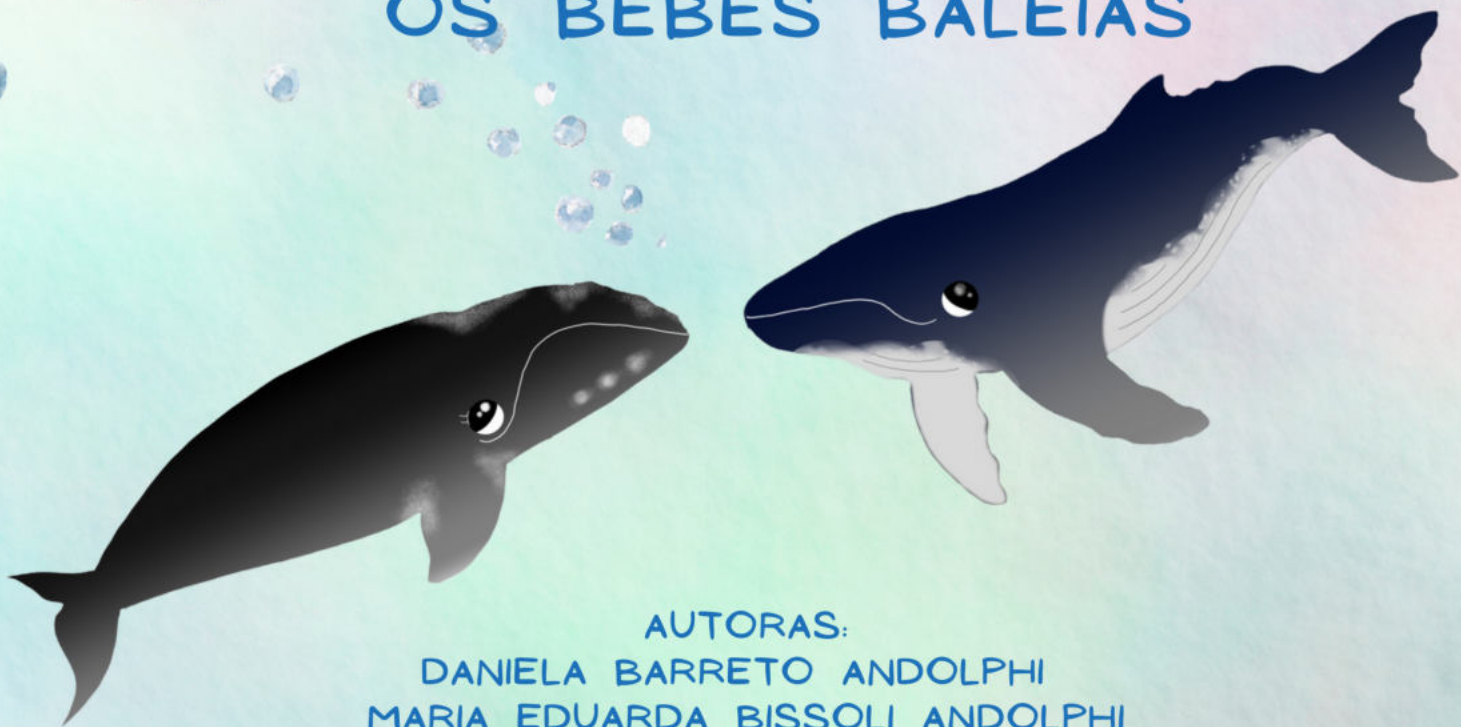


FAFÁ E JUBA

OS BEBÊS BALEIAS



AUTORAS:

DANIELA BARRETO ANDOLPHI
MARIA EDUARDA BISSOLI ANDOLPHI
CAMILAH ANTUNES ZAPPES

ILUSTRAÇÃO:

MARIA EDUARDA BISSOLI ANDOLPHI



Dados Internacionais de Catalogação na Publicação (CIP)
(Câmara Brasileira do Livro, SP, Brasil)

Andolphí, Daniela Barreto

Fafá e Juba [livro eletrônico] : os bebês
baleias / Daniela Barreto Andolphí, Maria Eduarda
Bissoli Andolphí, Camilah Antunes Zappes ;
ilustração Maria Eduarda Bissoli Andolphí. --
Vila Velha, ES : Ed. dos Autores, 2023.

PDF

ISBN 978-65-00-78910-2

1. Baleia-jubarte - Literatura infantojuvenil
I. Andolphí, Maria Eduarda Bissoli. II. Zappes,
Camilah Antunes. III. Andolphí, Maria Eduarda
Bissoli. IV. Título.

23-170034

CDD-028.5

Índices para catálogo sistemático:

1. Literatura infantil 028.5
2. Literatura infantojuvenil 028.5

AUTORAS



DANIELA BARRETO ANDOLPHI

FORMADA EM LETRAS INGLÊS, ESCRITORA, FUNDADORA DO COLETIVO NÍSIA (GRUPO PARA EMPODERAMENTO DE MENINAS E MULHERES PERIFÉRICAS ATRAVÉS DA LITERATURA) E COORDENADORA DO CAMPENATO DE POESIA FALADA SLAM INTERESCOLAR ES.



MARIA EDUARDA BISSOLI ANDOLPHI

GRADUANDA EM OCEANOGRAFIA PELA UNIVERSIDADE FEDERAL DO ESPÍRITO SANTO, PESQUISADORA DO GRUPO ECOLOGIA HUMANA DO OCEANO E BOLSISTA DO PROGRAMA INTEGRADO DE BOLSAS DE EXTENSÃO-PROEX/PIBEX EDITAL 2022/2023.



CAMILAH ANTUNES ZAPPES

DOUTORA EM ECOLOGIA E RECURSOS NATURAIS. COORDENADORA DO GRUPO DE PESQUISA ECOLOGIA HUMANA DO OCEANO DA UNIVERSIDADE FEDERAL DO ESPÍRITO SANTO. BOLSISTA PRODUTIVIDADE CNPQ E COORDENADORA DE PROJETOS DE PESQUISA E EDUCAÇÃO AMBIENTAL EM ECOLOGIA HUMANA E OCEANOGRAFIA SOCIOAMBIENTAL.

AGRADECIMENTOS



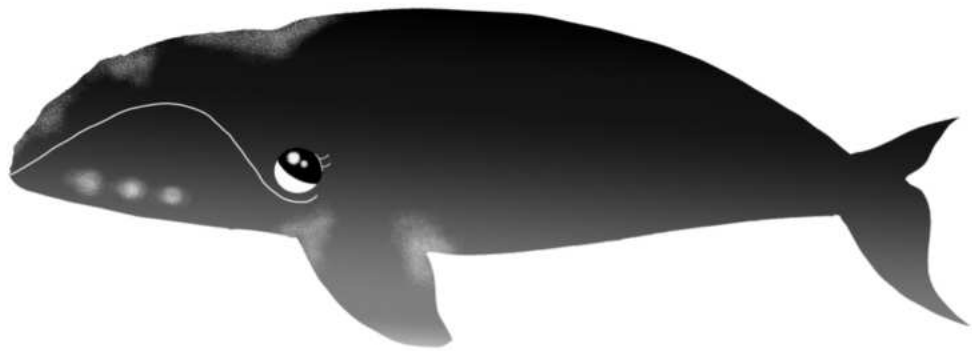
AO PROGRAMA INTEGRADO DE BOLSAS DE EXTENSÃO (EDITAL PIBEX 2022/2023) E AO PROJETO SIEX 2935 'OCEANO DIGITAL E A DIVULGAÇÃO DA CULTURA OCEÂNICA' DA PRÓ-REITORIA DE EXTENSÃO DA UNIVERSIDADE FEDERAL DO ESPÍRITO SANTO.

À ORGANIZAÇÃO PARA A CONSERVAÇÃO DOS MAMÍFEROS AQUÁTICOS DA AMÉRICA DO SUL - YAQU PACHA.

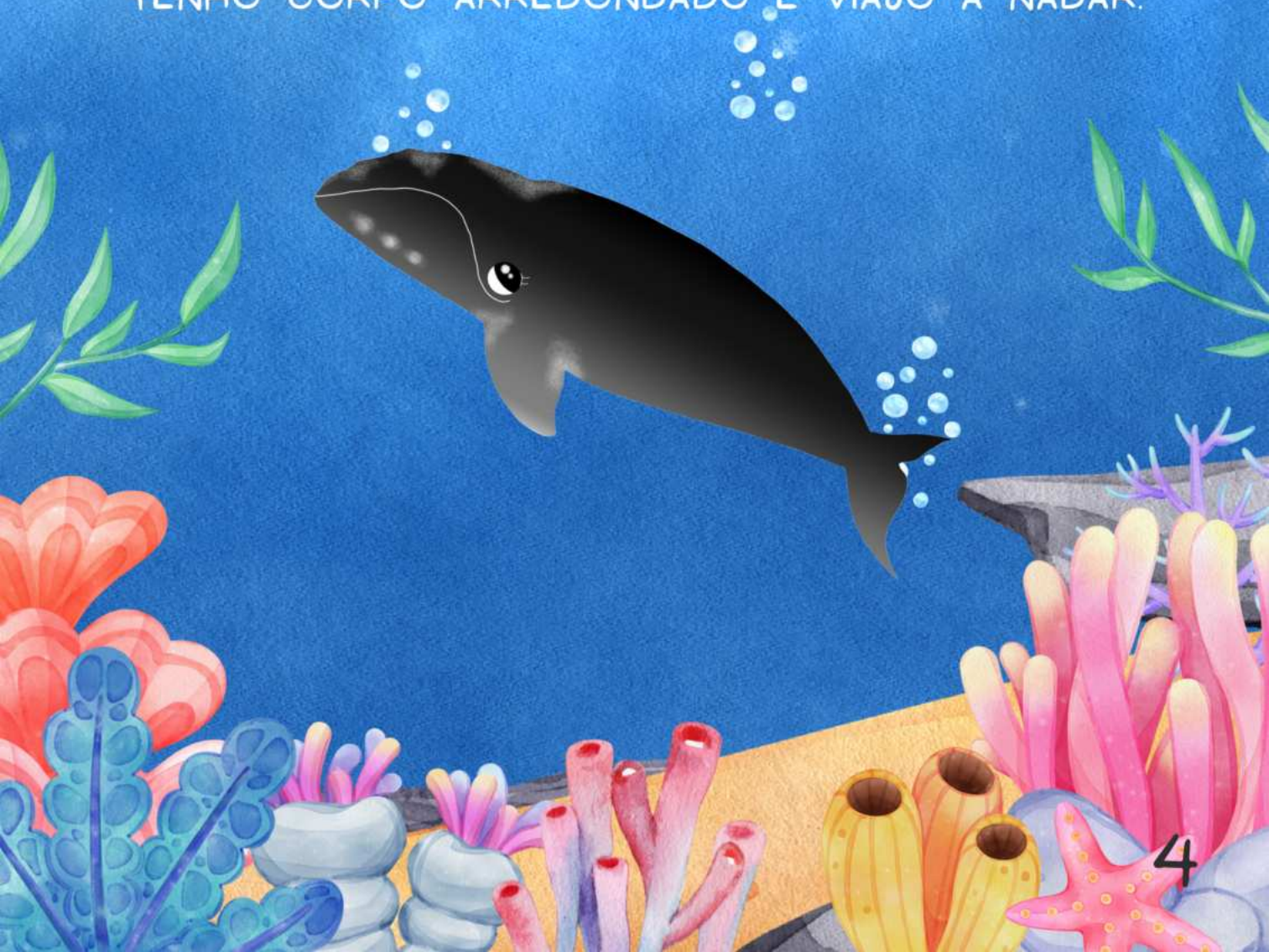
AO CONSELHO NACIONAL DE DESENVOLVIMENTO CIENTÍFICO E TECNOLÓGICO (CNPQ 304179/2022-1) PELA CONCESSÃO DA BOLSA PRODUTIVIDADE EM PESQUISA PQ-2.

À FUNDAÇÃO DE AMPARO À PESQUISA E INOVAÇÃO DO ESPÍRITO SANTO (FAPES) - (T.O. 319/2023; PROCESSO 2023-H3457).

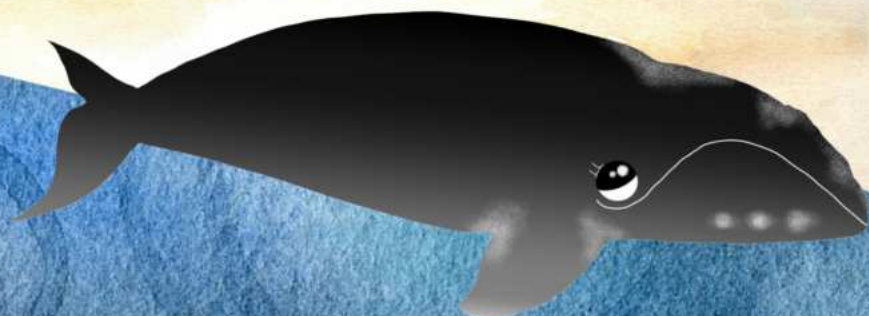
FAFÁ,
A BEBÊ
BALEIA-FRANCA



OLÁ SOU A FAFÁ, UMA BALEIA-FRANCA
FALANDO FRANCAMENTE MINHA HISTÓRIA VOU CONTAR.
SOU UMA GIGANTE DAS ÁGUAS,
TENHO CORPO ARREDONDADO E VIAJO A NADAR.



TENHO MANCHAS PELO CORPO,
TIPO QUEM TEM TATUAGEM,
ISSO É BOM PORQUE OS CIENTISTAS
ME RECONHECEM NESSA VIAGEM.



FAFÁ!



E OLHA SÓ QUE LEGAL,
TENHO CRUSTÁCEOS NA CABEÇA.
ELES NADAM COMIGO
E DEPOIS DE SABER DISSO,
DUVIDO QUE VOCÊ ESQUEÇA.

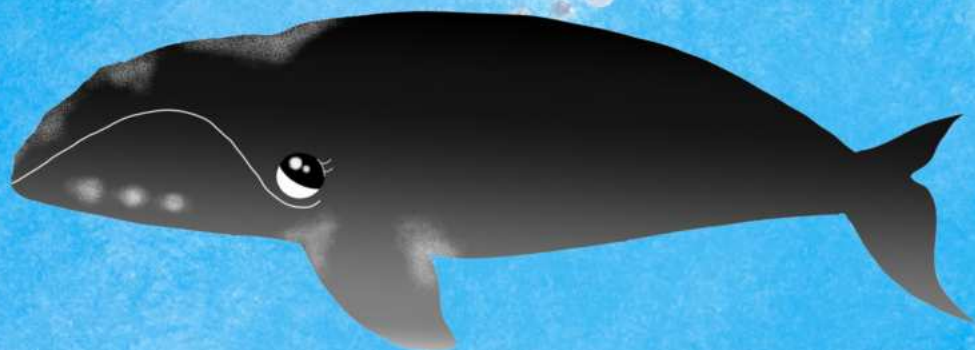


QUANDO QUERO UMA BAGUNÇA,
EU APRONTO UM REBULIÇO.
JOGO ÁGUA BEM PRA CIMA,
É EM V O MEU BORRIFO.

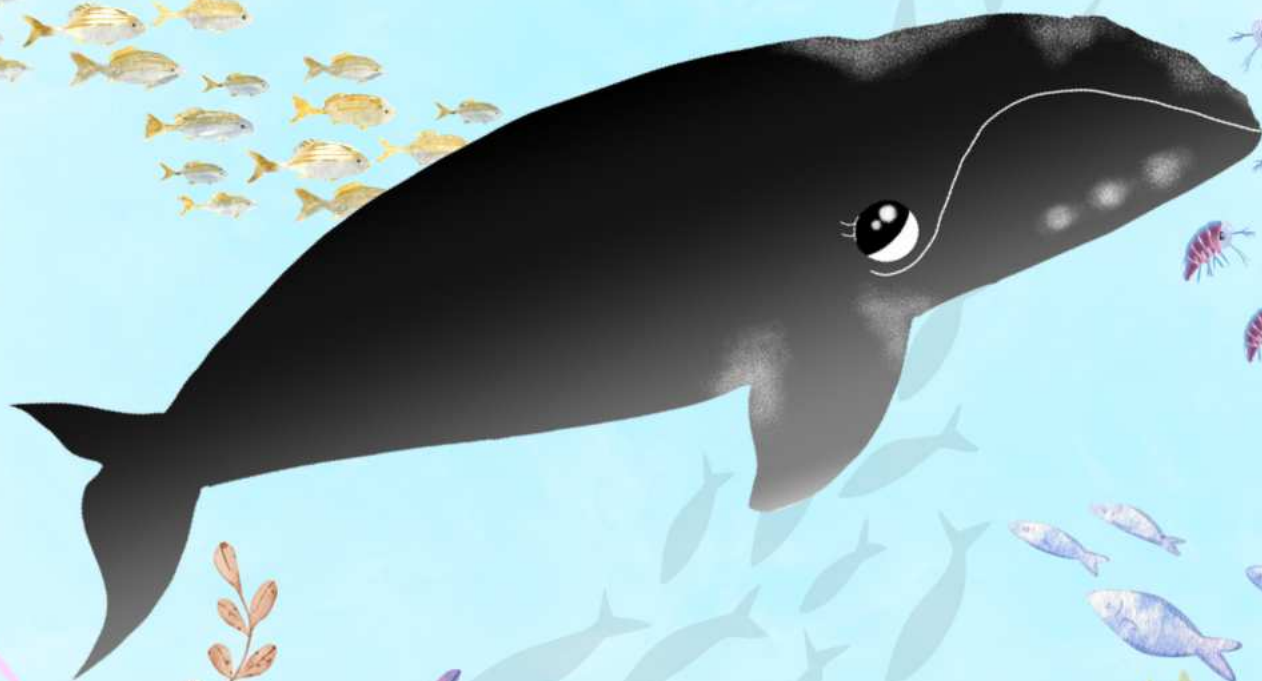




AINDA FAÇO UM BARULHO
QUE ALCANÇA LONGA DISTÂNCIA.
EU GOSTO DE ME DIVERTIR,
PAREÇO MAIS UMA CRIANÇA.



PRA COMER, SOU SELETIVA
E MINHA BOCA ABRO INTEIRA
PASSA ÁGUA, PASSA PEIXE, PASSA PLÂNCTON
E MAIS PARECE UMA PENEIRA.



POSSO MIGRAR SOZINHA,
OU EM PEQUENOS GRUPOS.
MAS ENQUANTO FILHOTE
ANDO SEMPRE COM A MAMÃE,
ASSIM É MAIS FÁCIL NÃO TOMAR SUSTO.



VIVO NAS ÁGUAS DO SUL,
UM DOS HEMISFÉRIOS.
VIAJO PARA ÁGUAS QUENTINHAS
SÓ PRA FUGIR DO INVERNO.



ADORO PASSEAR!
MAS NO BRASIL,
NA APA DA BALEIA FRANCA
É ONDE MAIS GOSTO DE FICAR.



EM ÁREAS DE REPRODUÇÃO ,
EU APROVEITO O MOMENTO.
TENHO ALGUNS HÁBITOS,
OLHEM SÓ MEU COMPORTAMENTO!



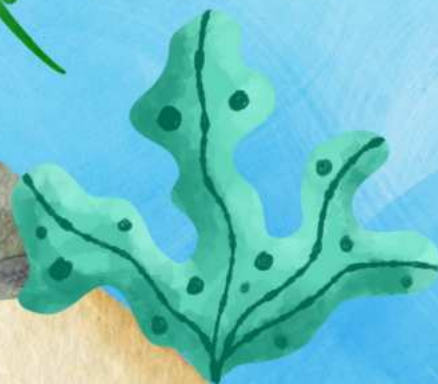
NADO, NADO, NADO
EXPONHO CAUDA, CABEÇA E PEITO
CAPRICHO NAS BRINCADEIRAS,
FAÇO UMA FESTA, NÃO TEM JEITO!





TENHO AINDA TRÊS NADADEIRAS
UMA CAUDAL E DUAS PEITORAIS.
NÃO ESTRANHEM SÓ AS TRÊS,
É QUE EU NÃO TENHO A DORSAL.

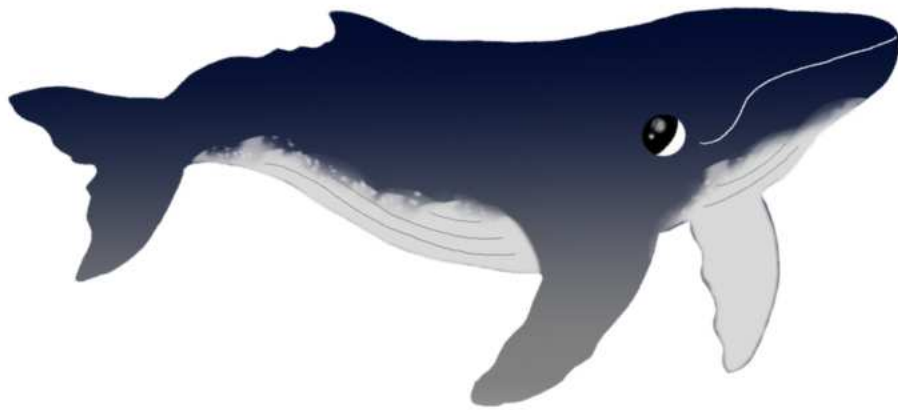
???



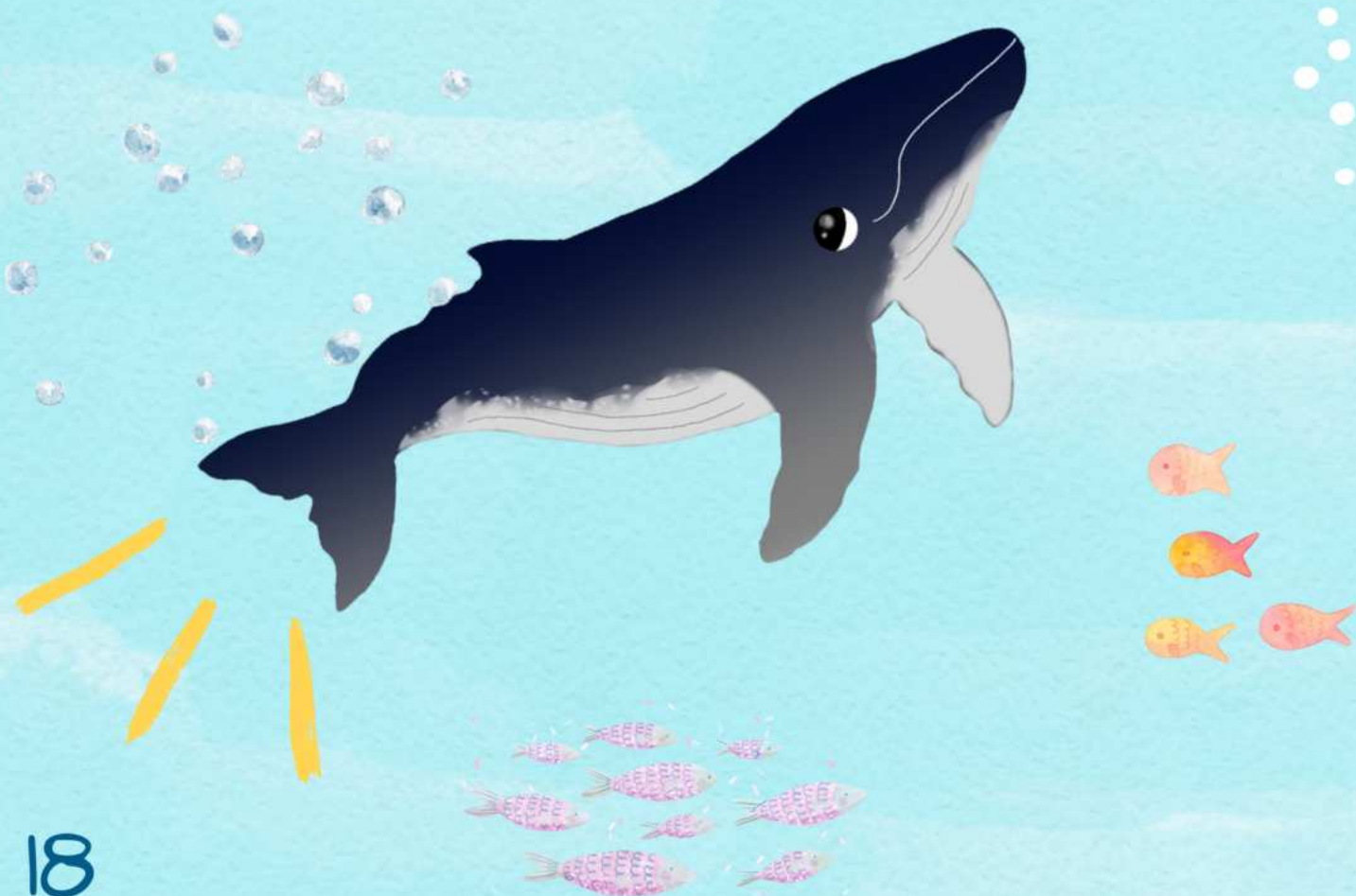
GOSTO DE ÁGUAS RASAS,
ISSO EU NÃO CONFUNDO
É QUE EU TENHO A MANIA,
DE ESFREGAR MEU VENTRE NO FUNDO.



JUBA, O BEBÊ BALEIA-JUBARTE



SOU O JUBA, UMA BALEIA-JUBARTE
VOU ME APRESENTAR, E OLHA QUE LEGAL
MINHA CAUDA É PRETA E BRANCA
QUE MAIS PARECE IMPRESSÃO DIGITAL.



CADA UM TEM A SUA IDENTIDADE
UMA DIFERENTE DA OUTRA,
É MUITA FELICIDADE,
SER ÚNICA E VIVER SOLTA!



SOU GRANDE E BEM PESADO,
TENHO NO PEITO, GRANDES NADADEIRAS.
AINDA TENHO UMA CAUDAL E UMA DORSAL
E NADAR VIRA BRINCADEIRA!



E SEU EU FALAR DA MINHA BOCA,
VOCÊ VAI ACHAR UMA GRACINHA!
MESMO NÃO TENDO DENTES,
COMO KRILL, PLÂNCTON E SARDINHA.



COMO OS HUMANOS, SOU UM MAMÍFERO
TENHO UMA NARINA NO ALTO DA MINHA CABEÇA
ESGUICHO ÁGUA PRO ALTO, ATÉ PARECE UM CANO,
E MOLHO TUDO QUE TÁ NA REDONDEZA.



POR FALAR EM MAMAR,
EU ADORO MINHA MAMÃE.
ELA É SEMPRE MINHA COMPANHIA,
SEJA NOITE OU MANHÃ.



ELA É GRANDE E INTELIGENTE,
ME ENSINA E ME ANIMA,
MINHA MAMÃE É TÃO IMPORTANTE,
ATÉ CONSTRÓI MINHA AUTO-ESTIMA.



MERGULHO FUNDO E TENHO FÔLEGO.

FICO LÁ POR UM TEMPÃO,

CONSIGO ATÉ 30 MINUTOS

MUITO FORTE É O MEU PULMÃO.





VOU MIGRANDO ENTRE AS ÁGUAS,
VIAJO ENTRE AS COSTAS E POLOS.
UM LUGAR QUE EU GOSTO MUITO,
TEM O NOME DE ABROLHOS.

TEM ÉPOCAS QUE EU DANÇO,
SALTO E OBSERVO A SUPERFÍCIE.

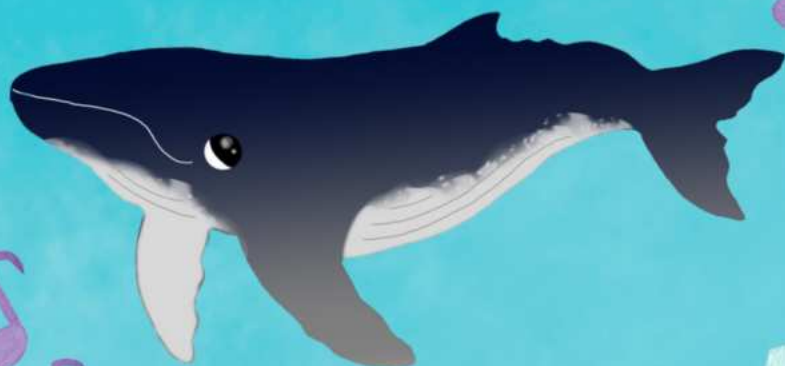
EM ÁREAS DE REPRODUÇÃO,
EU ADORO ESSAS MALUQUICES.





EU AINDA EMITO SONS,
NÃO SÓ UM, EU FAÇO VÁRIOS.

CRIO CANÇÕES COMPLEXAS,
ATÉ PAREÇO UM CANÁRIO.



JUBA
E FAFÀ



GENTE DE TODO MUNDO
QUER OBSERVAR NOSSA BELEZA
FAZEM PASSEIOS TURÍSTICOS
PARA NOS VISITAR NA NATUREZA



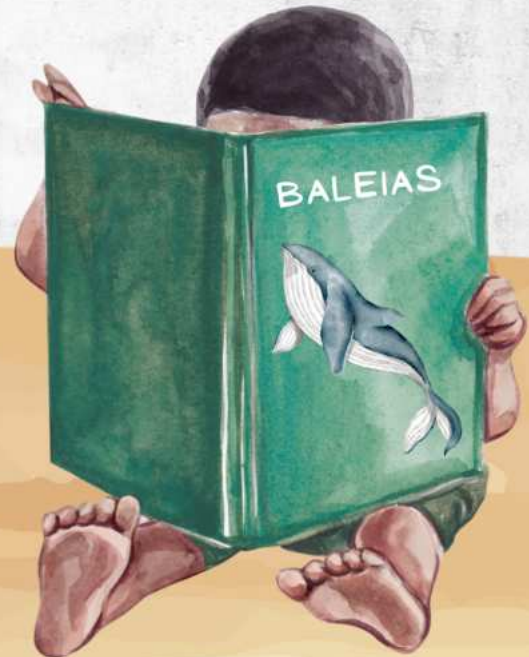
VIAJAMOS POR VÁRIOS ESTADOS, SEM PRESSA
E QUANDO APARECEMOS,
O BARCO ENTRA EM FESTA!



NESSES PASSEIOS,
TEM PESQUISADORA E PESQUISADOR
ELES CONHECEM BEM A GENTE
ASSIM COMO O PESCADOR



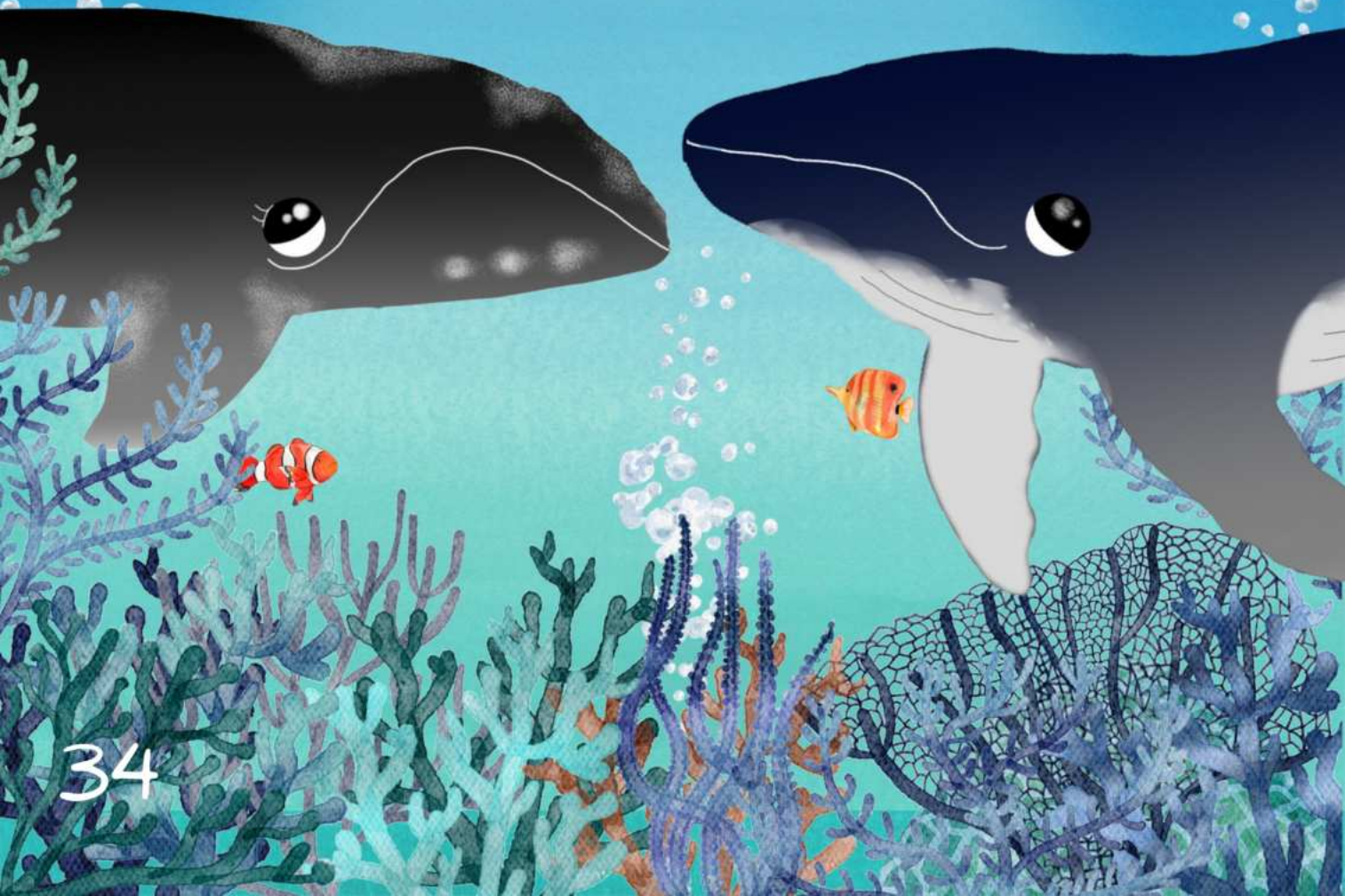
PRA FECHAR A NOSSA HISTÓRIA,
VAMOS DIZER UMA COISINHA:
PRECISAMOS DE PROTEÇÃO
PRA TODA BALEIA CONTINUAR LINDINHA!





PRESERVEM OS OCEANOS,
EVITEM A POLUIÇÃO.

DEM VISITAR A GENTE,
E ALEGRAR NOSSO CORAÇÃO!



VOCE
SABIA?

ESSES SÃO JUBA E FAFÁ NA VIDA REAL!



JUBA

FONTE : SHUTTERSTOCK



FAFÁ

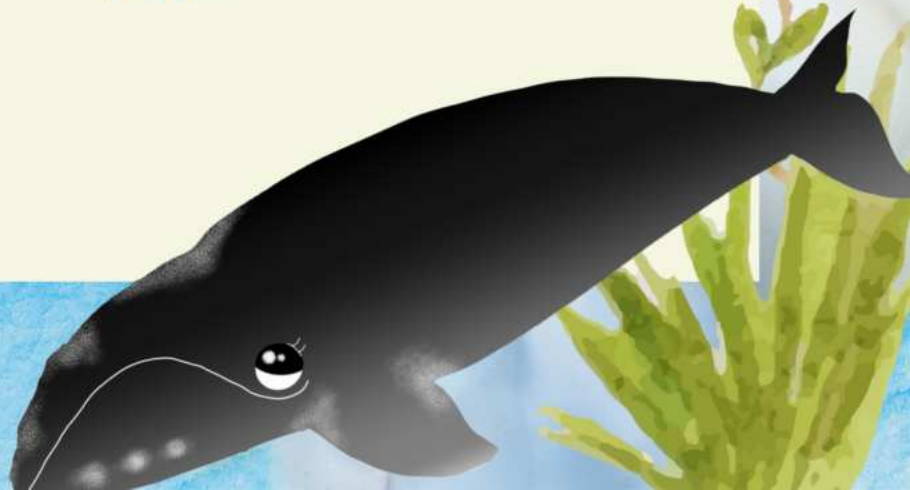
FONTE : [HTTPS://IMPACTOANIMALWEBNODEPAGE/TIPOS-DE-ANIMAIS/BALEIA-FRANCA/](https://impactoanimalwebnodepage/tipos-de-animais/baleia-franca/)



HORA DOS JOGOS!

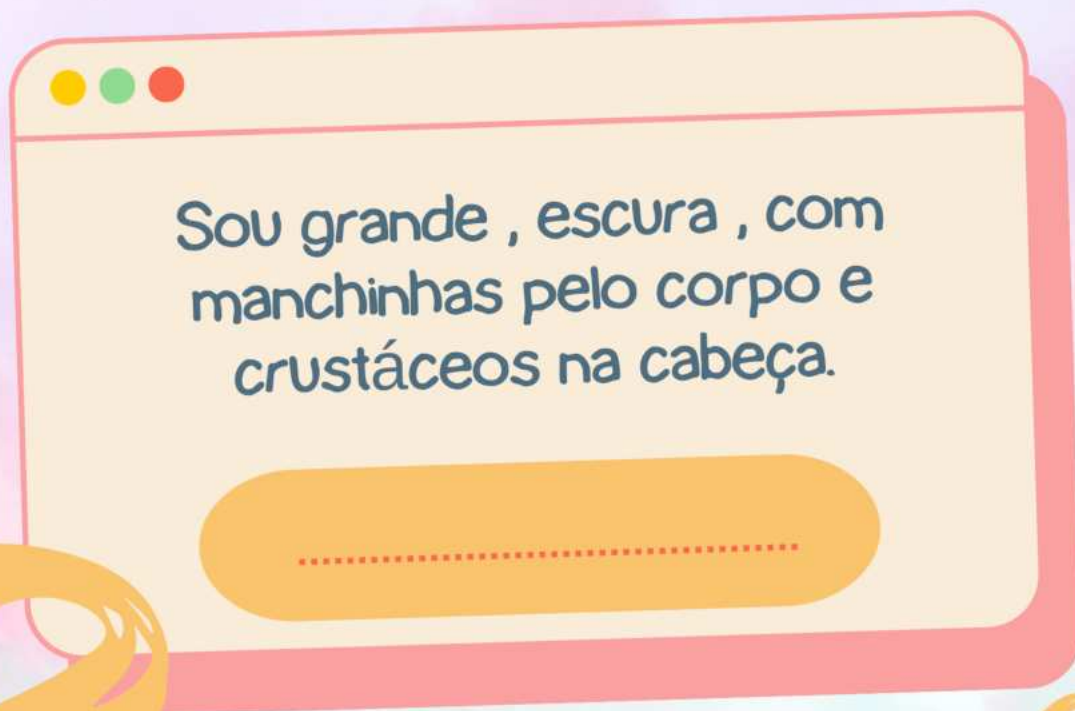
VAMOS VER SE VOCÊ SABE
TUDO SOBRE O JUBA E A FAFÁ?

(SÓ PODE OLHAR O GABARITO DEPOIS,
VIU?)





ADIVINHE QUEM EU SOU!

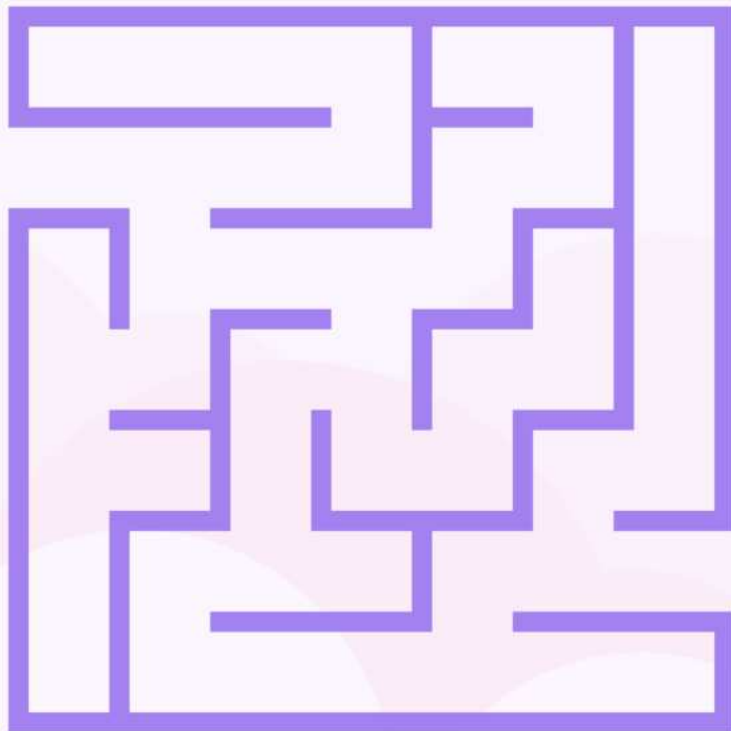


Sou grande , escura , com
manchinhas pelo corpo e
crustáceos na cabeça.

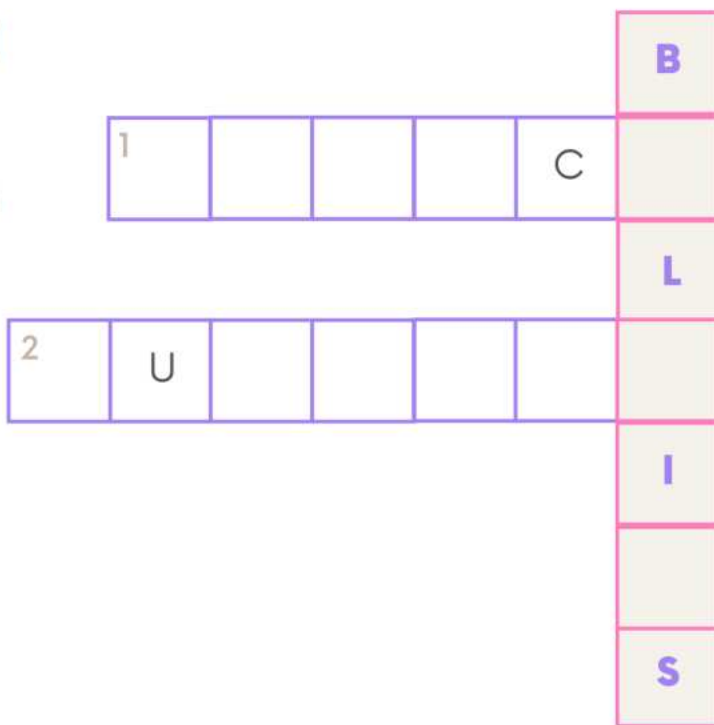


.....

AJUDE JUBA A CHEGAR EM ABROLHOS!



COMPLETE!



1. ESPÉCIE DA FAFÁ
2. ESPÉCIE DO JUBA

ADIVINHE AS PALAVRAS



QUEM TEM O BORRIFO EM
FORMA DA LETRA V?

A) FAFÁ

B) JUBA

C) JUBA E FAFÁ

D) NENHUMA BALEIA!

2

QUEM TEM NADADEIRAS
BEM GRANDES NO PEITO?

A) FAFÁ

B) JUBA

C) JUBA E FAFÁ

D) NENHUMA BALEIA!

3

QUEM GOSTA DE ESFREGAR
A BARRIGA NA AREIA?

A) JUBA E FAFÁ

B) JUBA

C) FAFÁ

D) NENHUMA BALEIA!

4

QUEM CONSEGUE ORIAN
CANÇÕES?

A) JUBA E FAFÁ

B) NENHUMA BALEIA!

C) FAFÁ

D) JUBA

5

QUEM ANDA SEMPRE COM A
MAMÃE?

A) JUBA E FAFÁ

B) NENHUMA BALEIA!

C) FAFÁ

D) JUBA

GABARITO/RESPOSTAS

PERGUNTA 'ADIVINHE QUEM EU SOU'?

RESPOSTA: FAFÁ

PALAVRA CRUZADA - NA HORIZONTAL: 1 - FRANCA E 2 - JUBARTE; NA VERTICAL: BALEIAS.

RESPOSTAS DAS PERGUNTAS:

1) A

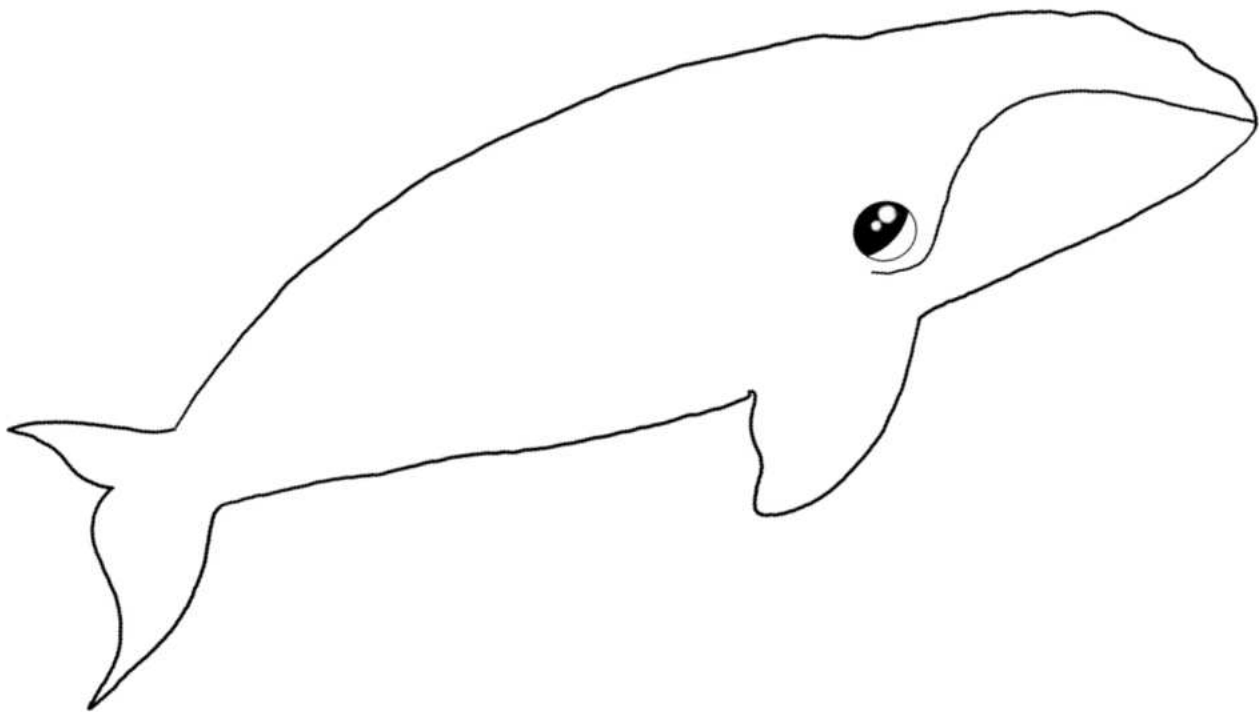
2) B

3) C

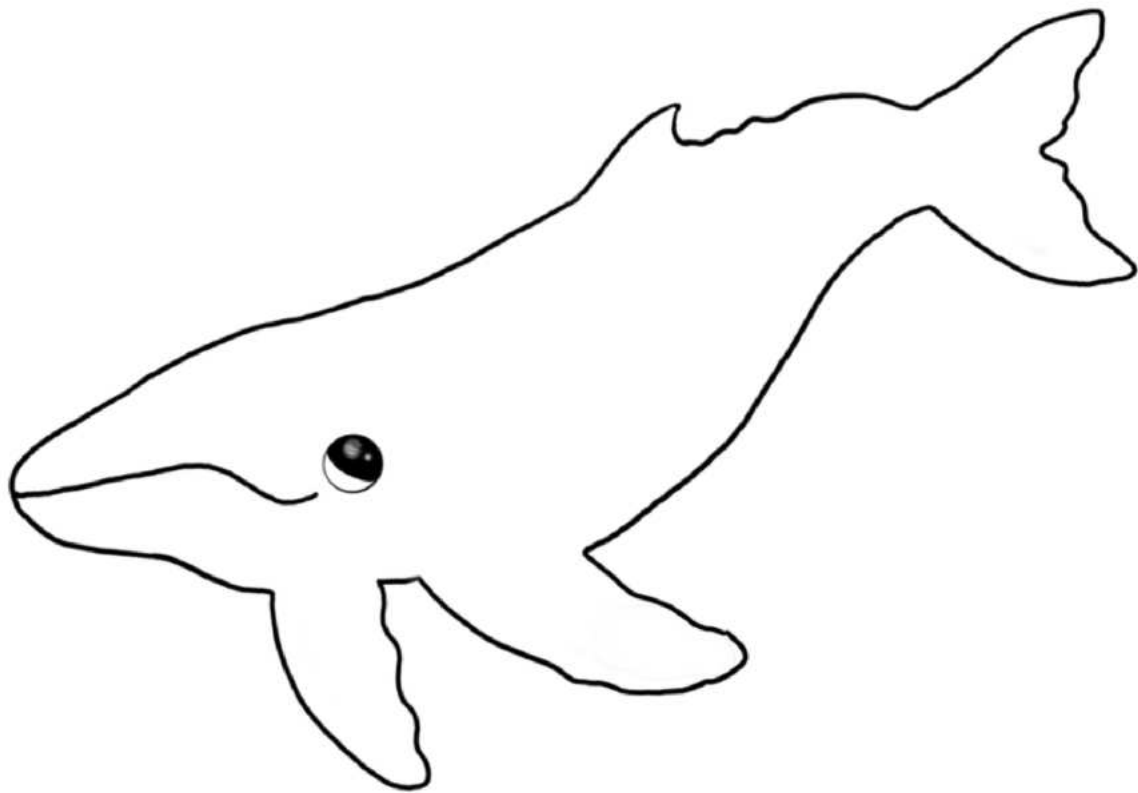
4) D

5) A

PARA COLORIR

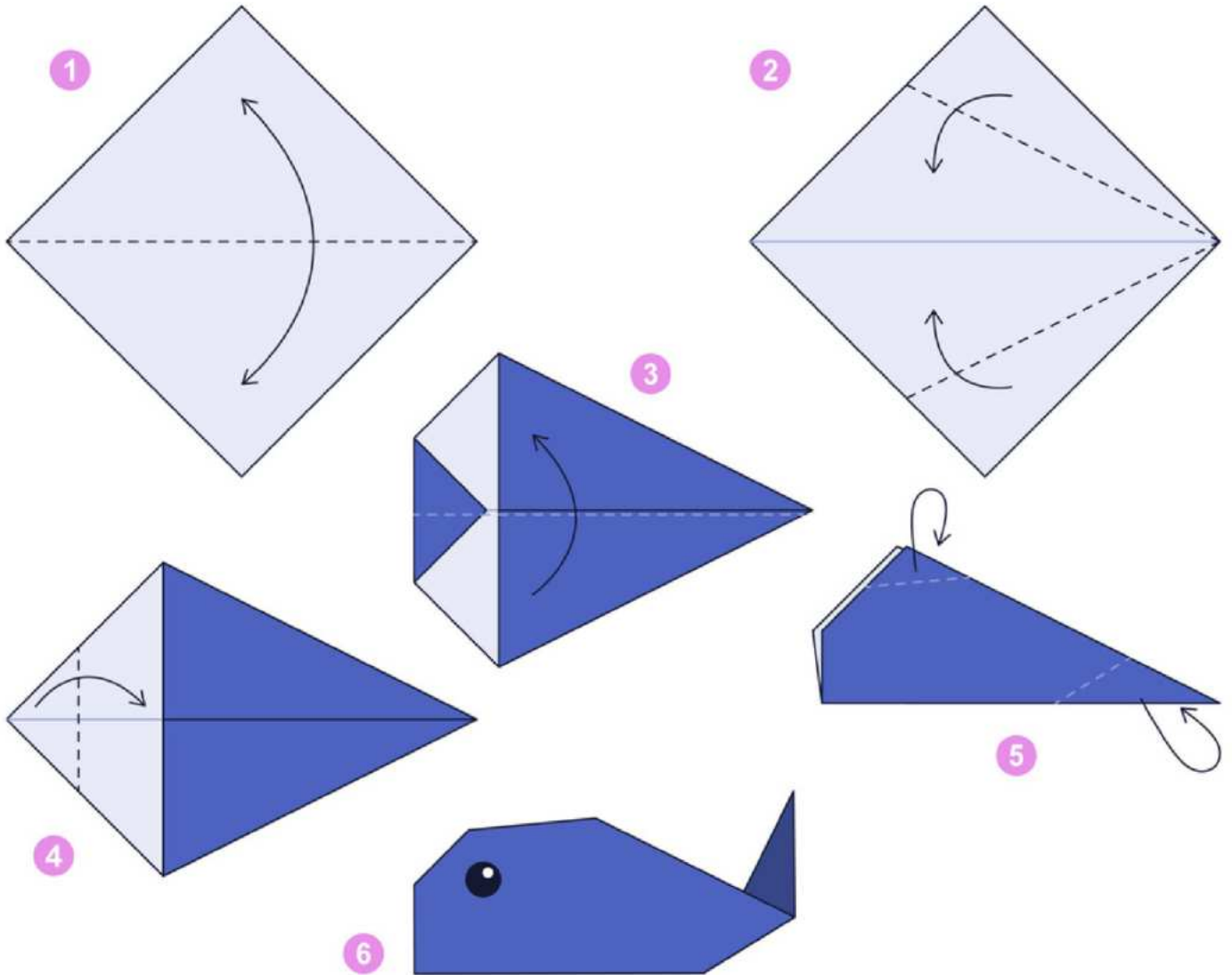


PARA COLORIR



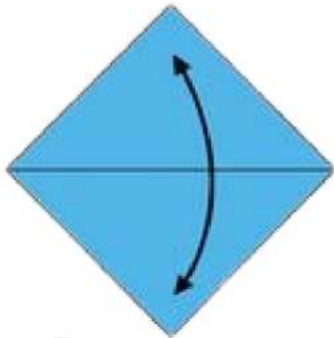
ORIGAMI

MONTE SUA BALEIA DE ORIGAMI

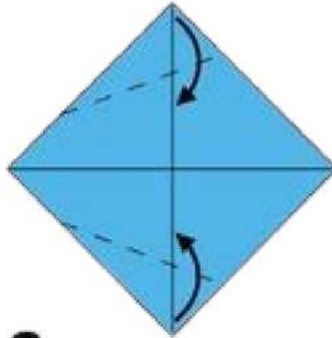


ORIGAMI

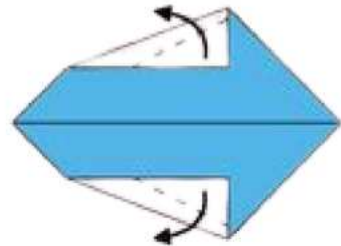
MONTE SUA BALEIA DE ORIGAMI



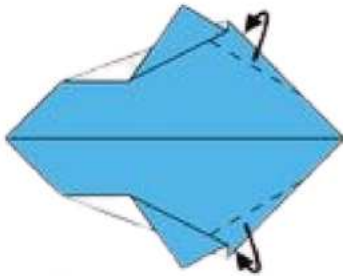
1



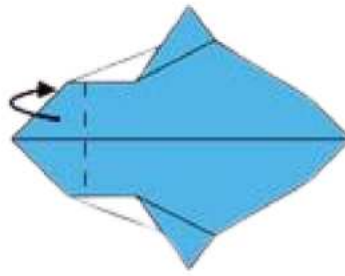
2



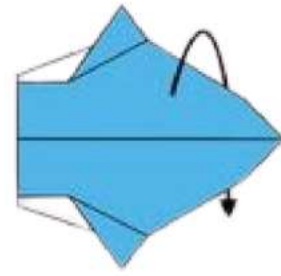
3



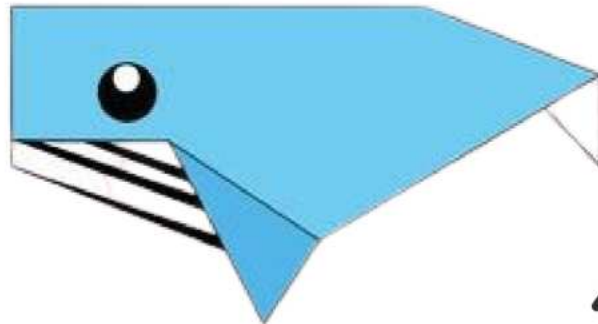
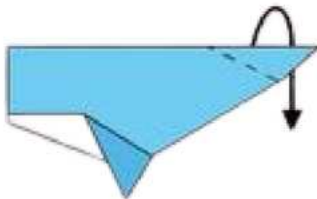
4



5



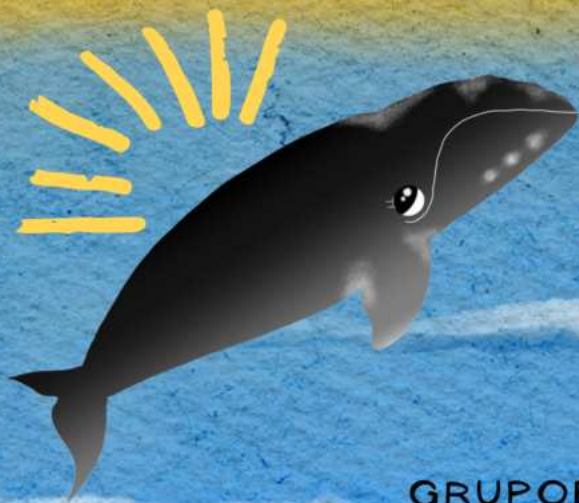
6



FONTE: PINTEREST

49

FIM



CONTATOS:

WWW.ECOLOGIAHUMANA.INFO

GRUPOECOLOGIAHUMANA@YAHOO.COM

UNIVERSIDADE FEDERAL DO ESPÍRITO SANTO
DEPARTAMENTO DE OCEANOGRAFIA E ECOLOGIA
AV. FERNANDO FERRARI, 514, VITÓRIA, ES - BRASIL
CEP. 29075-910

NESTA OBRA, O GRUPO DE PESQUISA ECOLOGIA HUMANA DO OCEANO DA UNIVERSIDADE FEDERAL DO ESPÍRITO SANTO, USA A POESIA PARA APRESENTAR DUAS BALEIAS: A BALEIA-JUBARTE E A BALEIA-FRANCA.

ESTAS ESPÉCIES MIGRAM PARA A COSTA DO BRASIL ENTRE OS MESES DE JULHO E NOVEMBRO FAZENDO PARTE DA LISTA DE ESPÉCIES DE FAUNA MARINHA BRASILEIRA.

ESPERAMOS QUE VOCÊ CONHEÇA UM POUCO SOBRE ESTES ANIMAIS E AS AMEAÇAS QUE SOFREM.

REALIZAÇÃO



APOIO



ISBN: 978-65-00-78910-2

